

Os proprietários de pets de hoje em dia estão CADA VEZ MAIS ATENTOS ao NÍVEL de satisfação de seus animais durante as REFEIÇÕES. Além de seus pets consumirem uma QUANTIDADE SUFICIENTE, os donos querem ver sinais CLAROS de APRECIÇÃO quando seu ADORÁVEL ANIMAL DE ESTIMAÇÃO CONSUME o alimento fornecido por eles. Mas QUAIS SÃO OS COMPORTAMENTOS TÍPICOS DE CÃES E GATOS em torno da vasilha? Quais são os sinais REAIS de satisfação pelo alimento? Descubra o significado das POSTURAS DE CÃES E GATOS durante AS REFEIÇÕES!

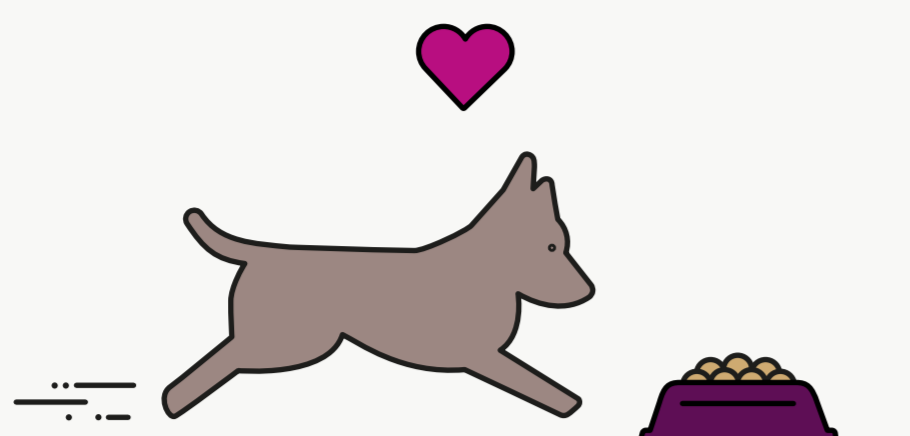


## Comportamentos dos cães

1

### ANTES DA REFEIÇÃO

## Comportamentos dos gatos



CORRE ATÉ A VASILHA



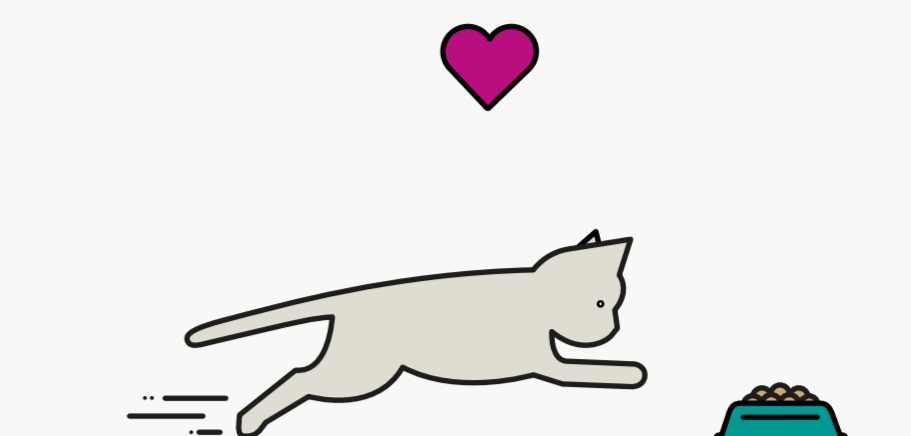
FAREJA PRIMEIRO



COMEÇA A COMER IMEDIATAMENTE



RECUSA-SE A COMER



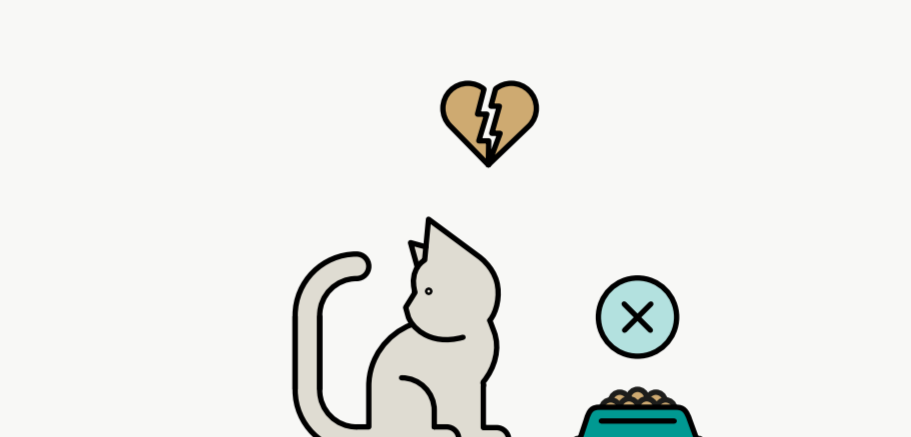
CORRE ATÉ A VASILHA



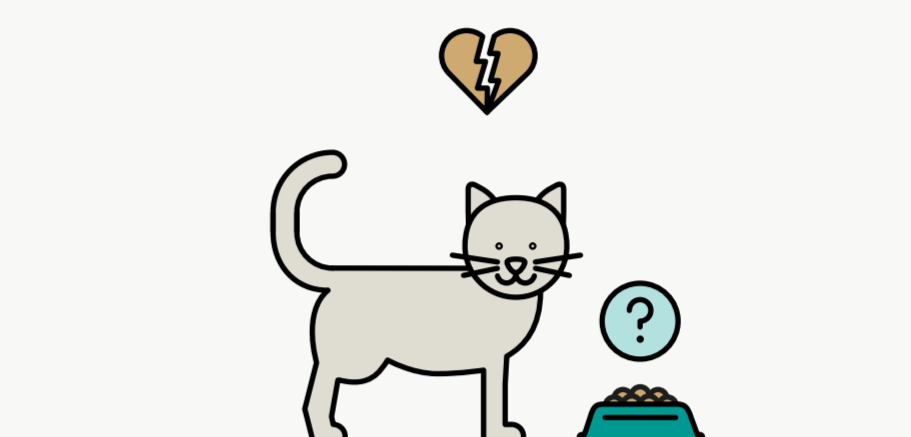
FAREJA PRIMEIRO



COMEÇA A COMER IMEDIATAMENTE



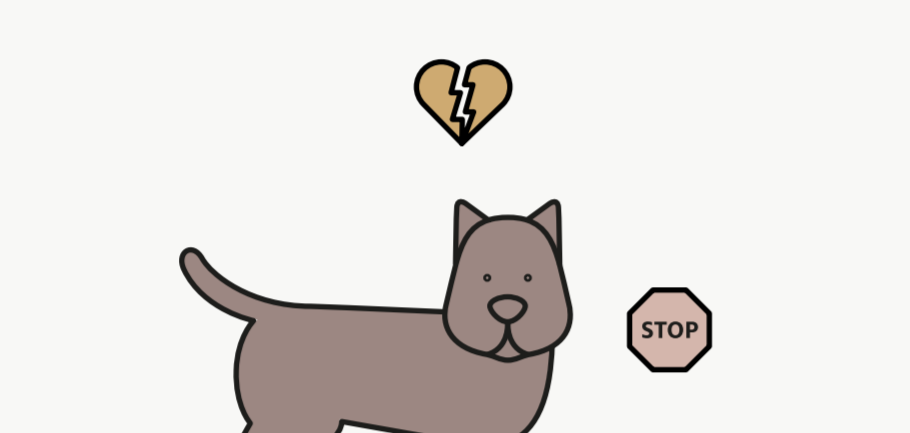
RECUSA-SE A COMER



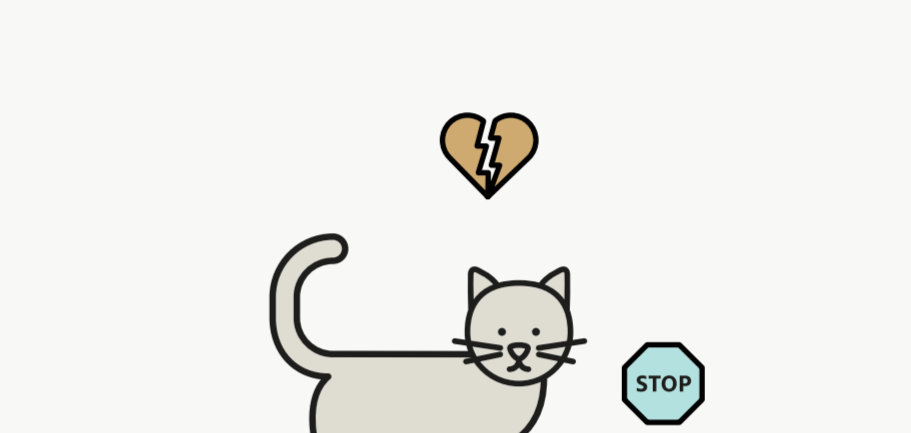
HESITA ANTES DE COMER

2

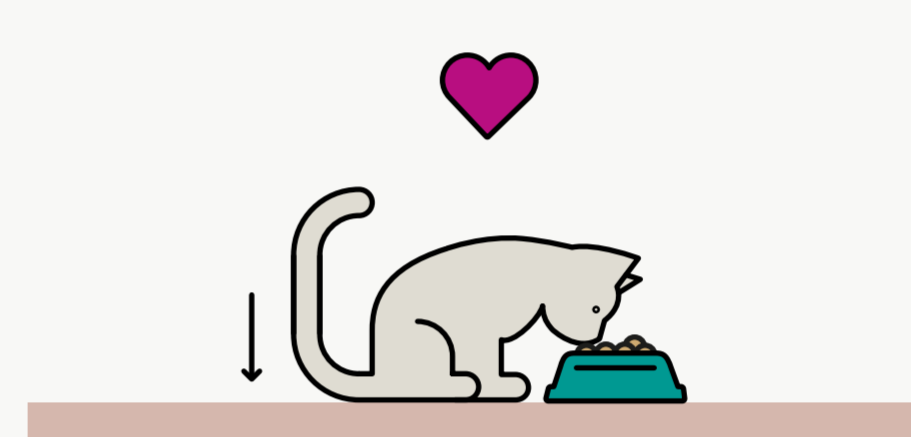
### DURANTE A REFEIÇÃO



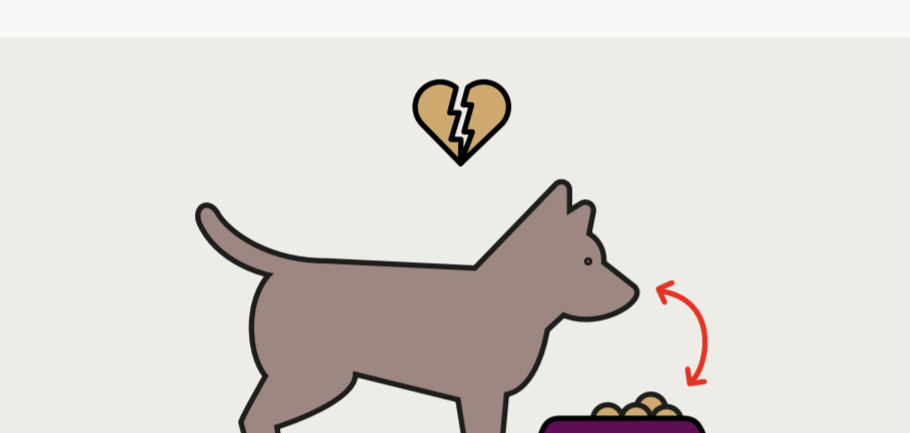
COME 2-3 KIBBLES E PARA



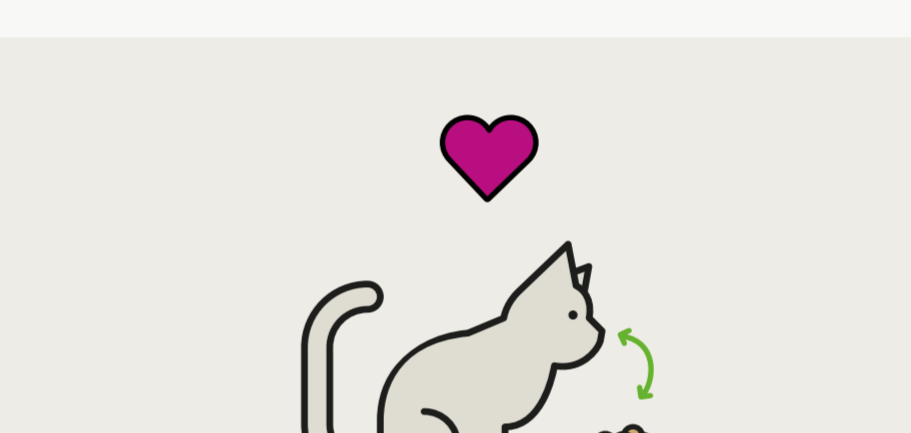
COME 2-3 KIBBLES E PARA



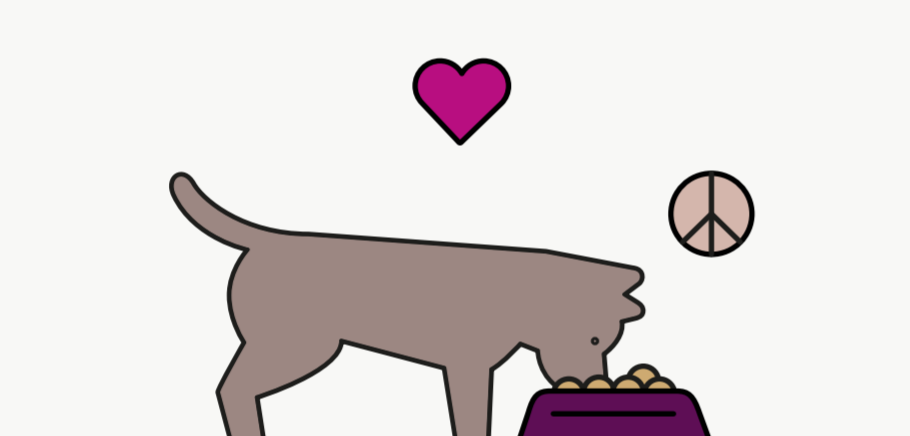
SENTA-SE ENQUANTO COME



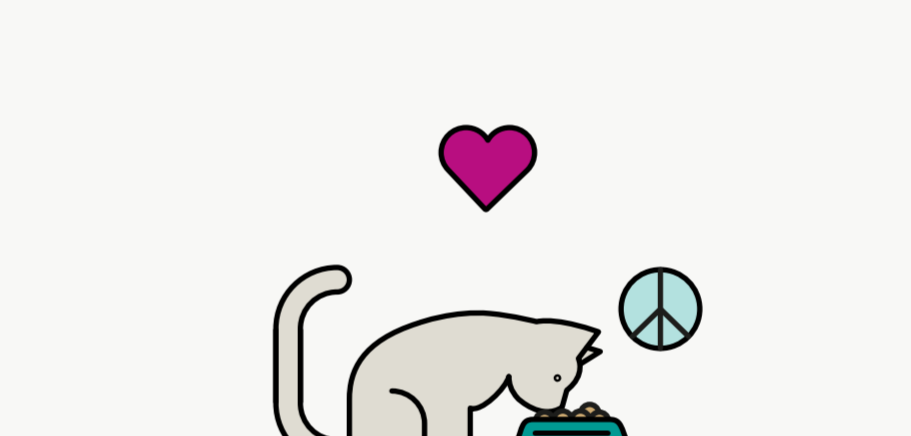
ERGUE A CABEÇA REGULARMENTE QUANDO COME



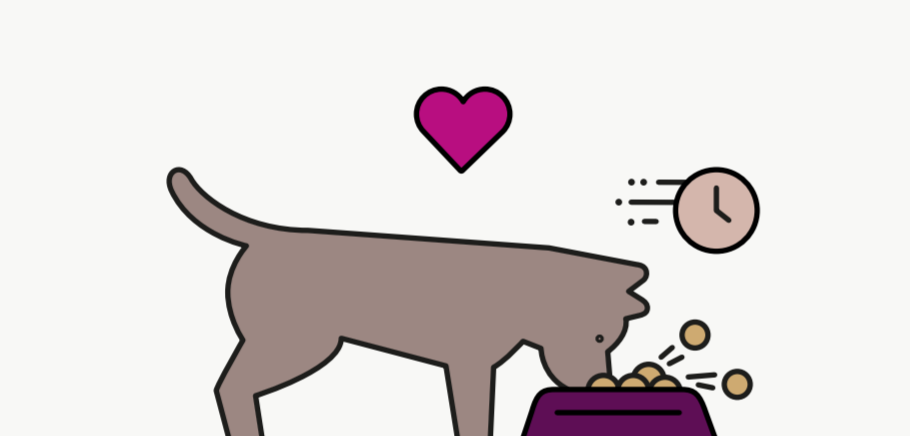
ERGUE A CABEÇA REGULARMENTE QUANDO COME



COME TRANQUILAMENTE



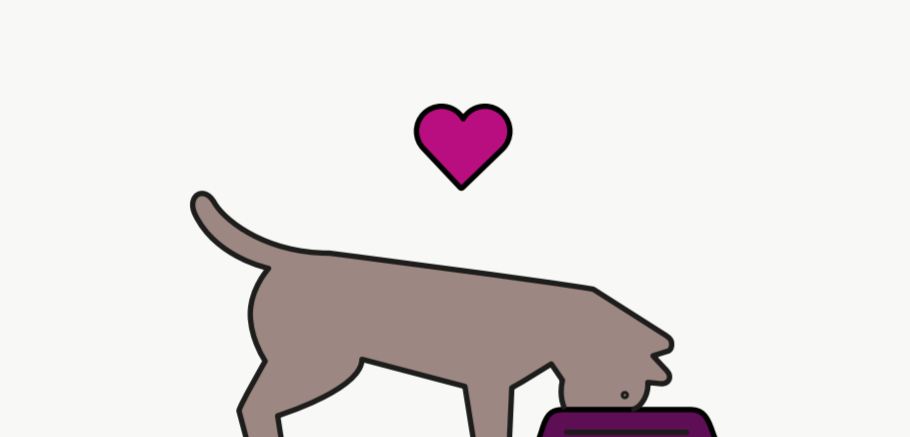
COME TRANQUILAMENTE



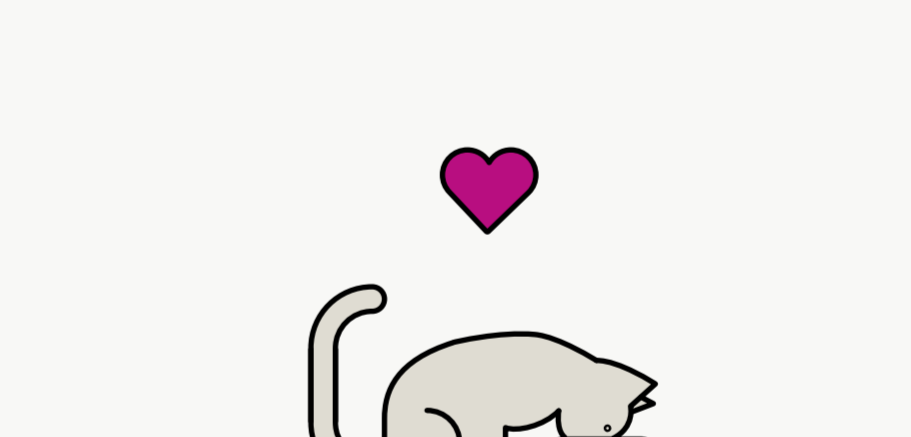
COME RAPIDAMENTE



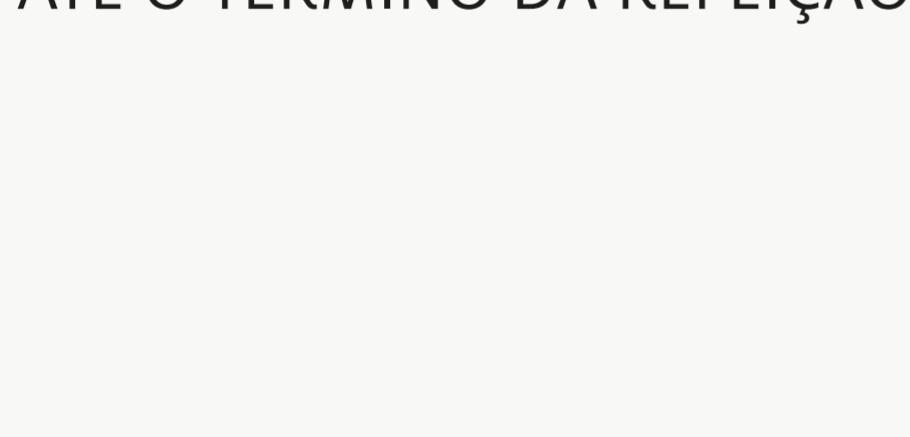
COME VORAZMENTE



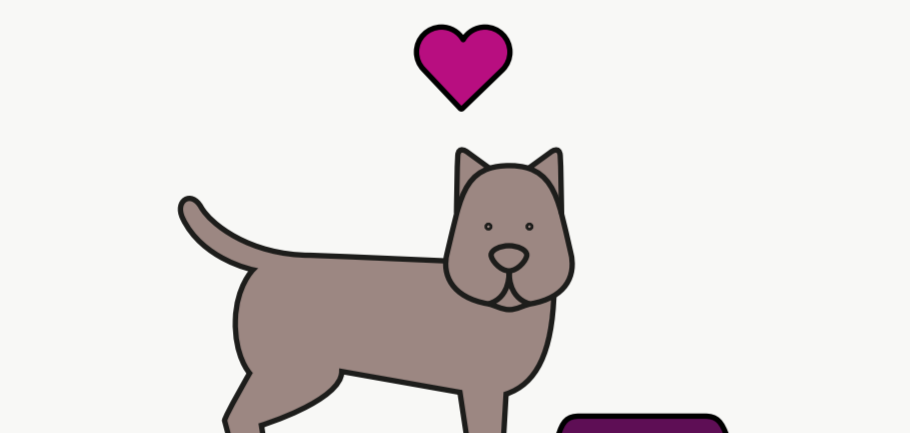
CABEÇA POSICIONADA NA VASILHA ATÉ O TÉRMINO DA REFEIÇÃO



CABEÇA POSICIONADA NA VASILHA ATÉ O TÉRMINO DA REFEIÇÃO



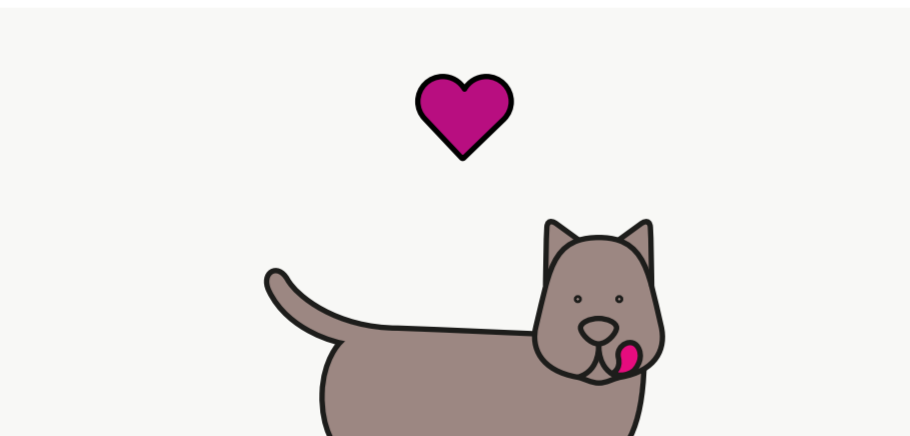
COME CONCENTRADO NA VASILHA



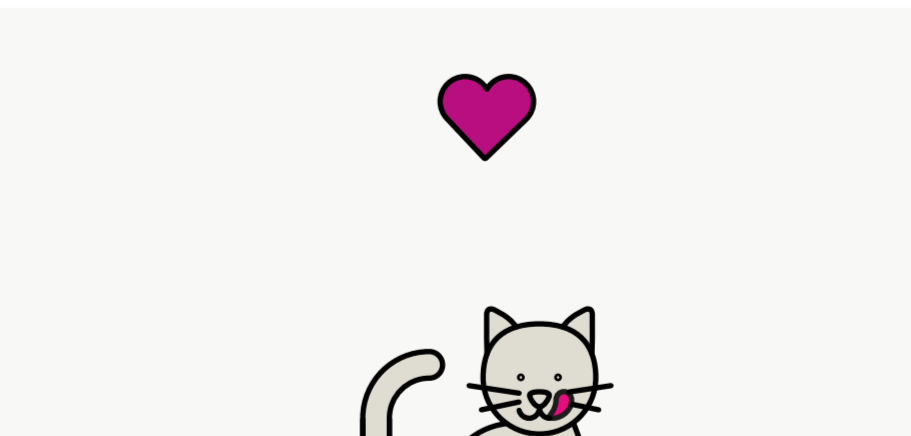
LIMPA A VASILHA

3

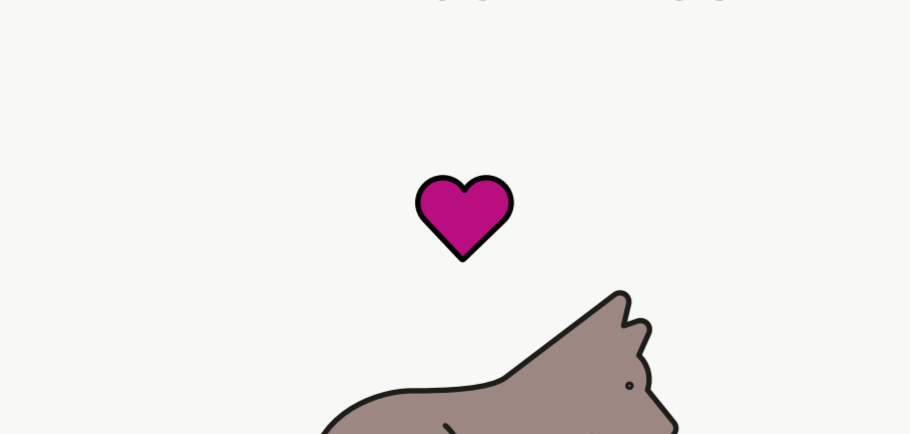
### APÓS A REFEIÇÃO



LAMBE OS LÁBIOS



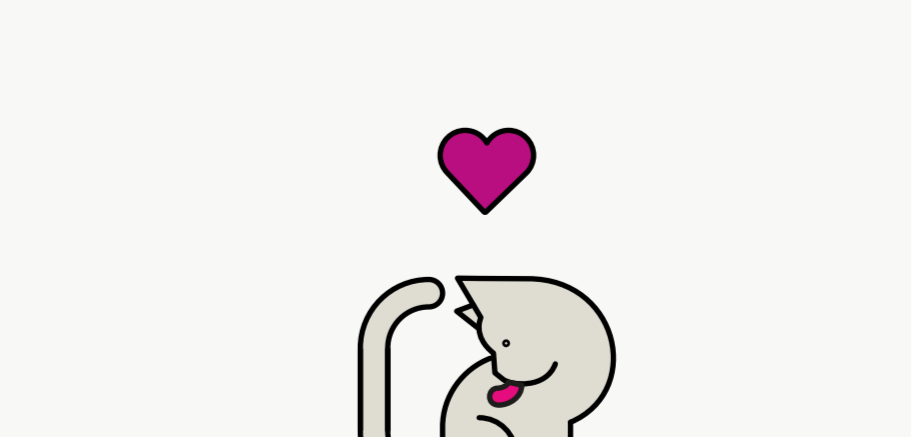
LAMBE OS LÁBIOS



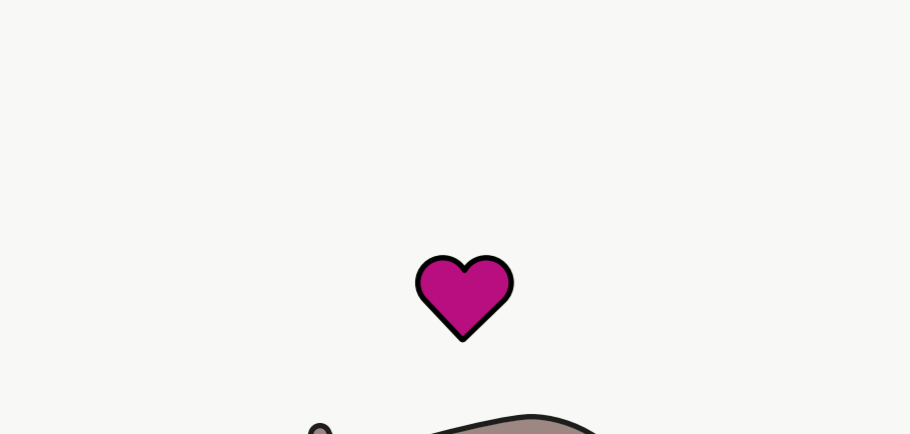
NÃO FICA MAIS INQUIETO



MIA



LAMBE-SE



DORME



DORME